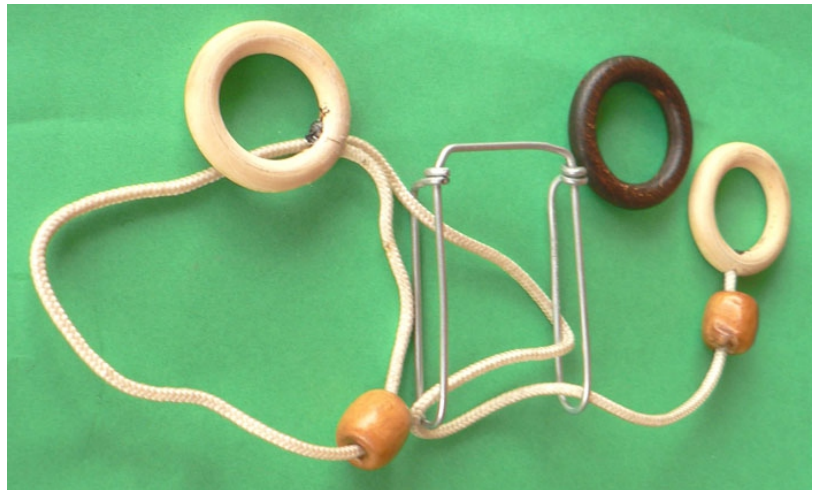
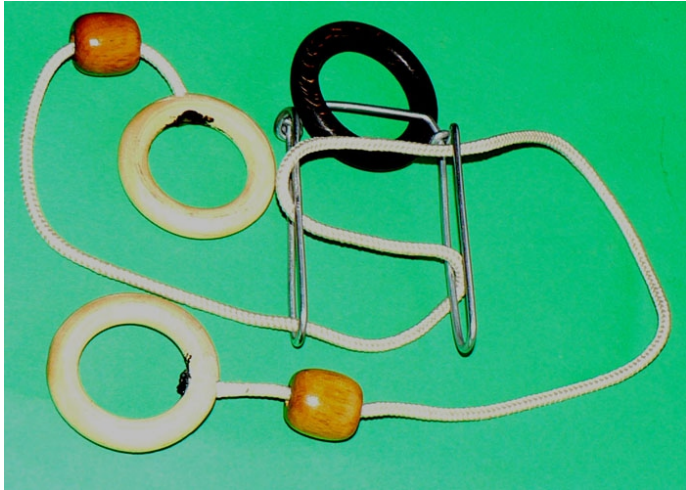


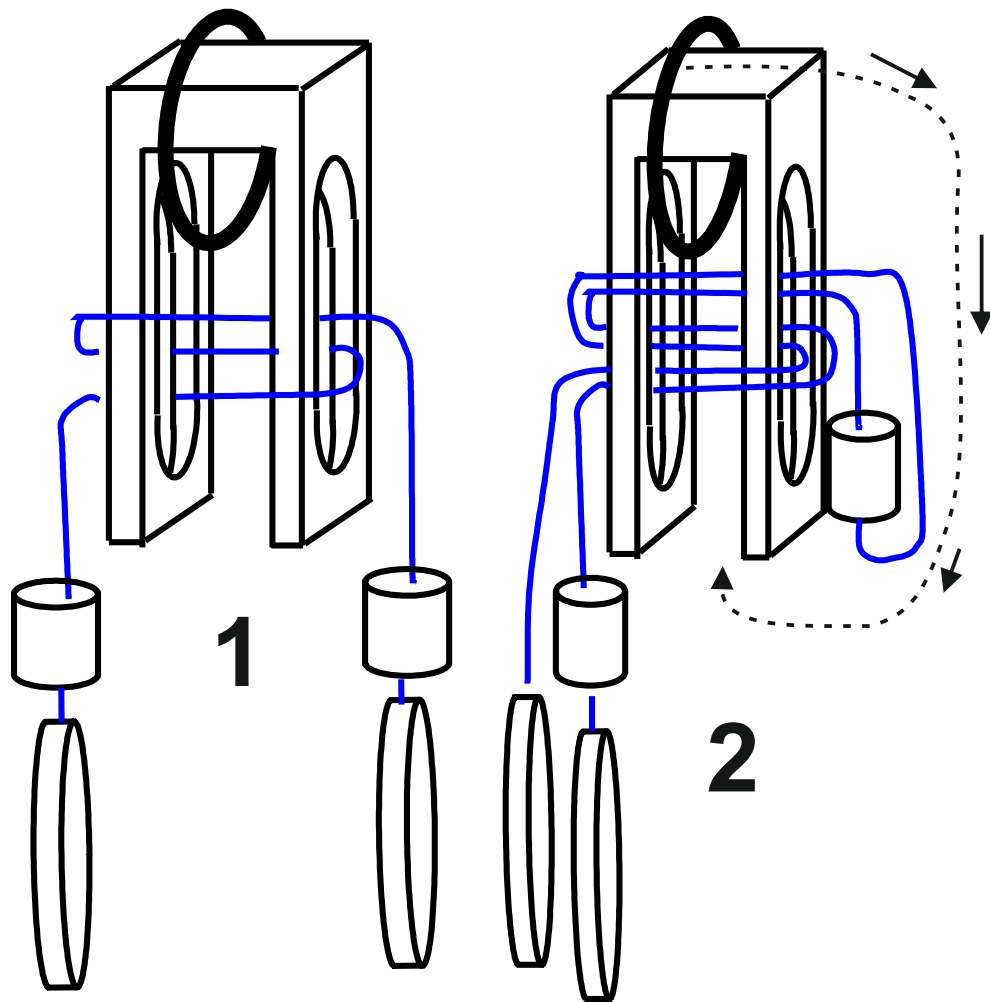
## SEPARAR ANILLA 3



En la primera de las fotos puede verse el puzle en la posición de inicio, se trata de sacar la anilla que está en la posición superior y en la segunda foto el puzle está ya resuelto.

Como veremos el puzle de las fotos es distinto del de los dibujos aunque las diferencias no afectan a la forma de resolución.

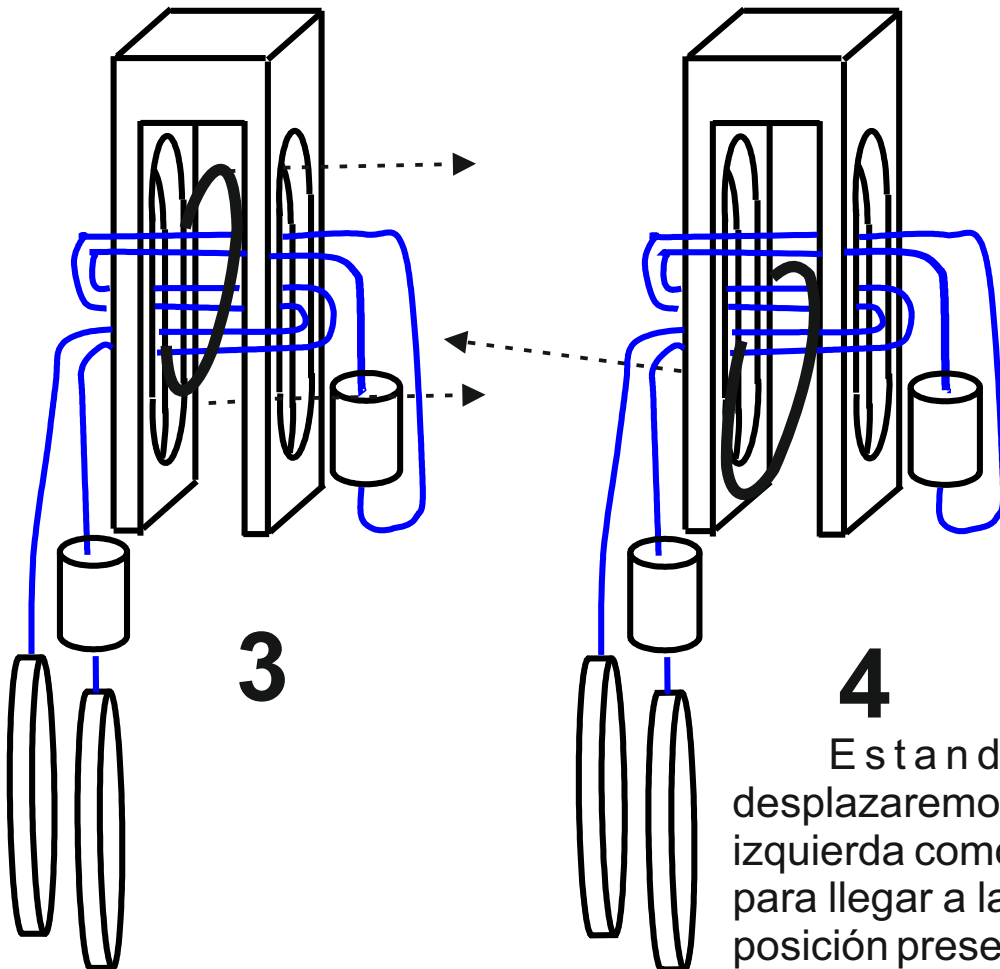
En las siguientes páginas se expone un procedimiento para extraer la anilla que es el objetivo del rompecabezas. Y en la página 5 está el método para colocar la anilla que hemos sacado en la posición de inicio.



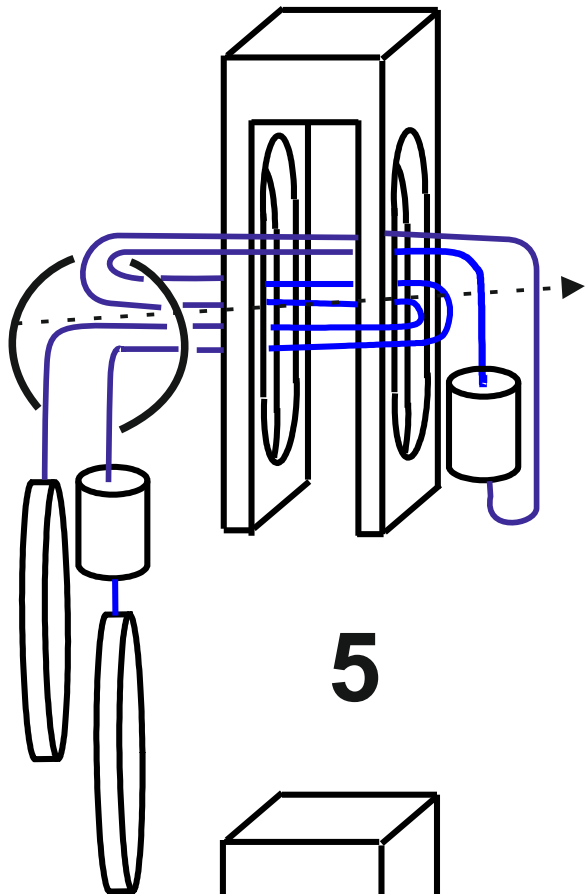
Para separar la anilla que está en la parte superior del dibujo marcado con el número 1 pasaremos el anillo que está colgando en la parte derecha del dibujo 1 y siguiendo el recorrido de la cuerda de la que cuelga llegaremos a la posición del dibujo nº 2.

Realizando el giro de la anilla superior indicado con la línea de puntos en el sentido de las flechas llegaremos a la posición 3.

En la posición 3 desplazaremos la anilla a la derecha por el interior de la anilla metálica alargada, como se indica con las flechas de puntos. Pasaremos la esfera o cilindro por el interior de la anilla circular (de la parte posterior a la anterior según vemos el dibujo) y volveremos a pasarla a la parte central del puzle. Ya estaremos en la posición 4.



Estando en la posición 4 desplazaremos la anilla de madera a la izquierda como indica la flecha de puntos para llegar a la figura 5 con la anilla en la posición presentada en dicha figura.

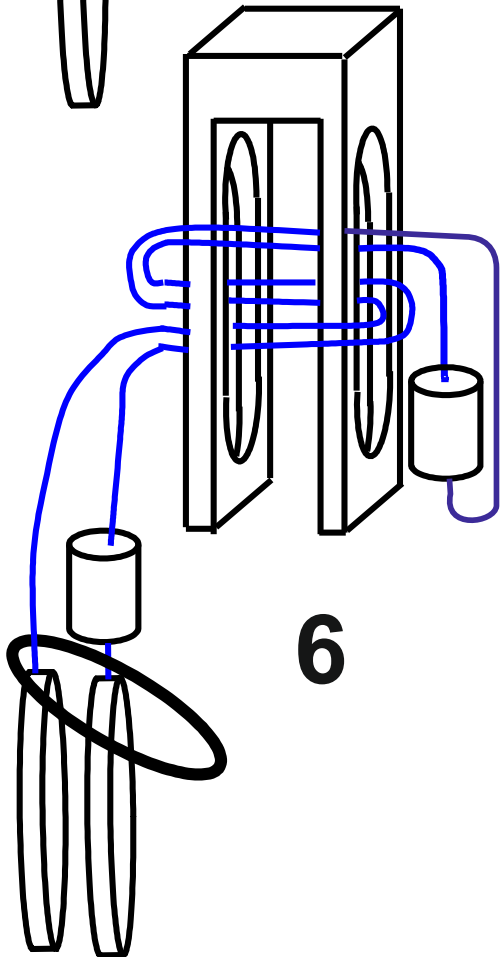


**5**

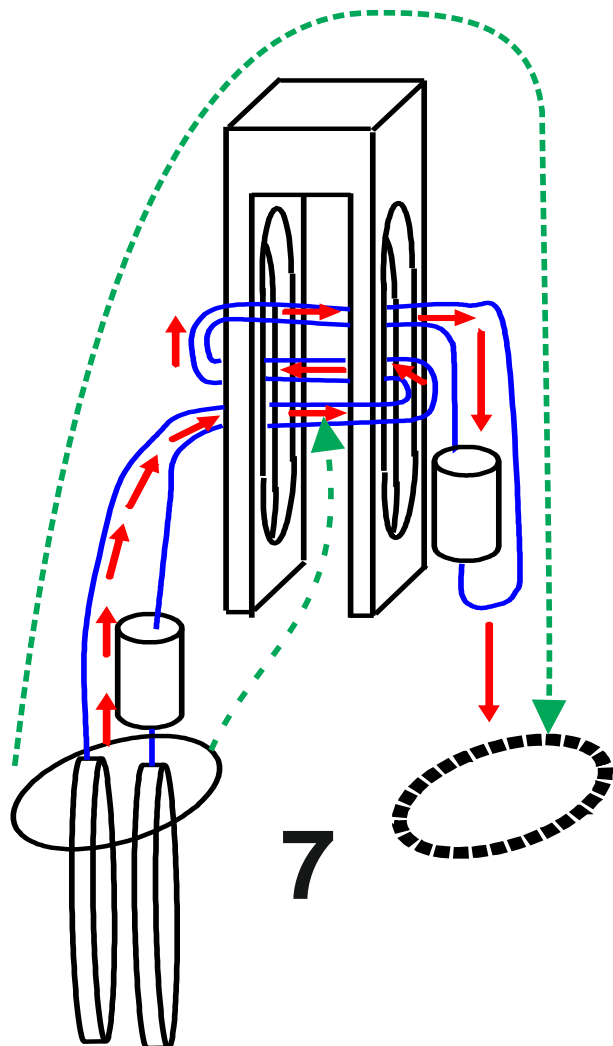
Estando en la posición 5 desplazaremos la anilla desde la izquierda hasta la derecha siguiendo la flecha de puntos, pero con la precaución de pasar primero la parte izquierda de la anilla lo que equivale a girar la anilla a derechas según un eje vertical ascendente. Realizado este desplazamiento pasaremos la bola o cilindro que cuelga por el interior de la anilla entrando por la parte anterior y desplazaremos esta a la izquierda llegando a la posición o figura 6.

Tenemos dos alternativas para sacar la anilla de trazo continuo (figura 7) seguir las flechas rojas o las verdes.

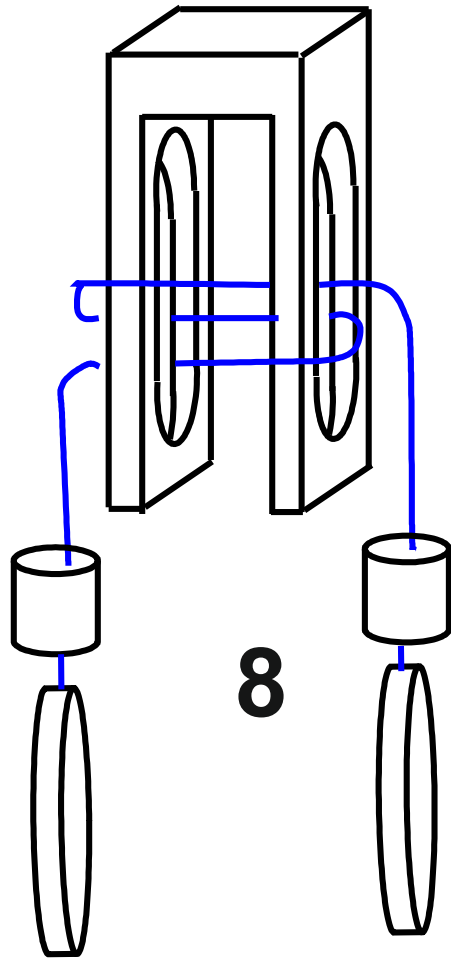
Para finalizar desplazaremos el disco situado en la parte inferior izquierda del puzle siguiendo el recorrido marcado por flechitas rojas llegando a la figura 8 de la página siguiente.



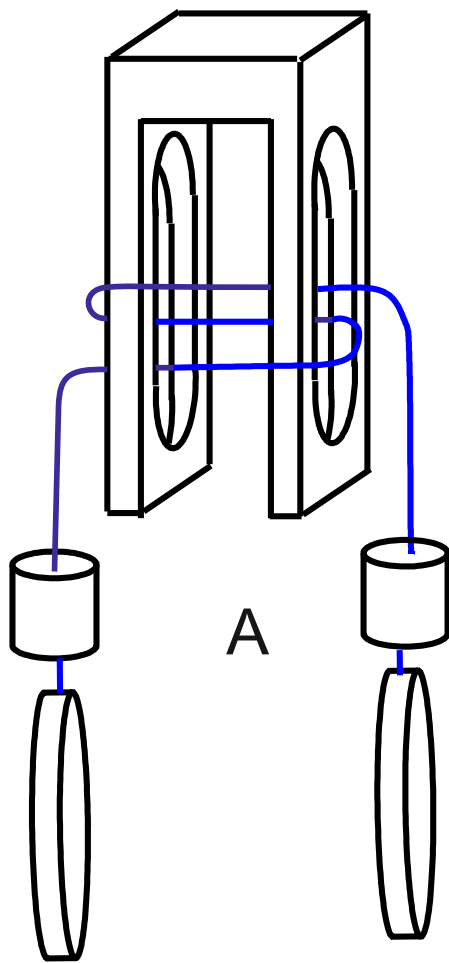
**6**



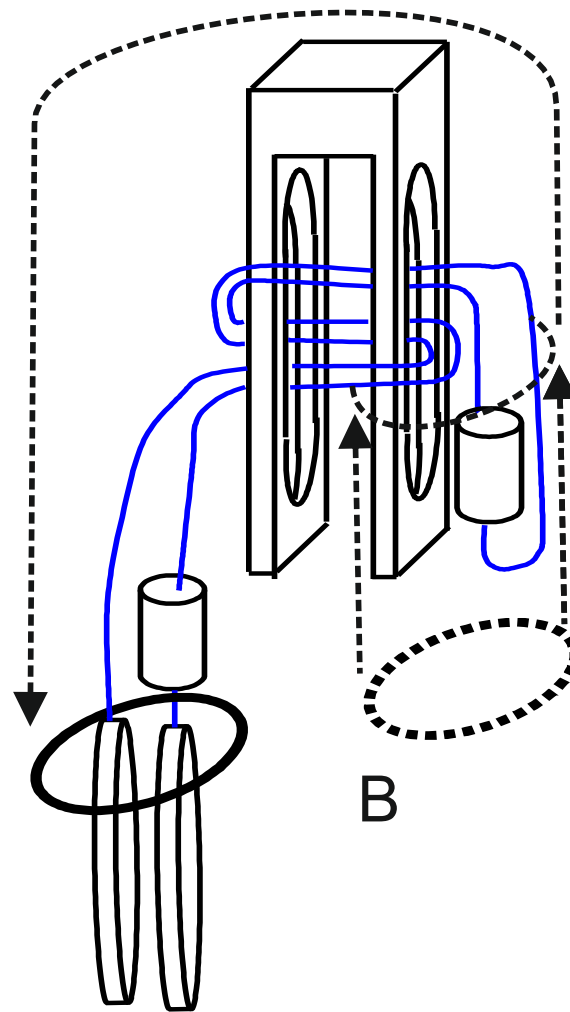
**7**



## COLOCAR LA ANILLA EN LA POSICIÓN INICIAL



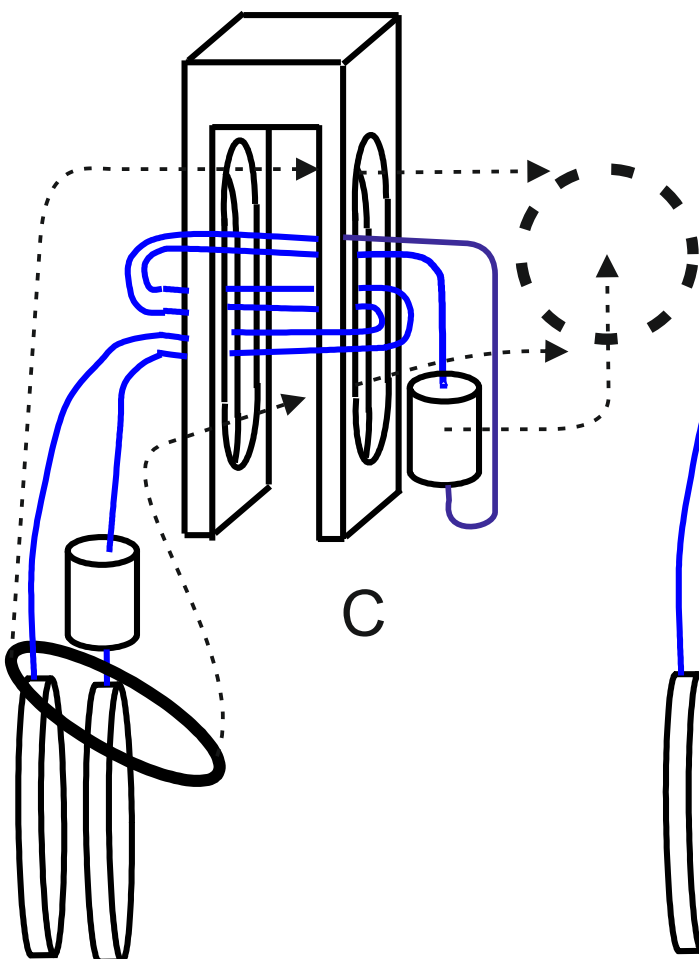
A



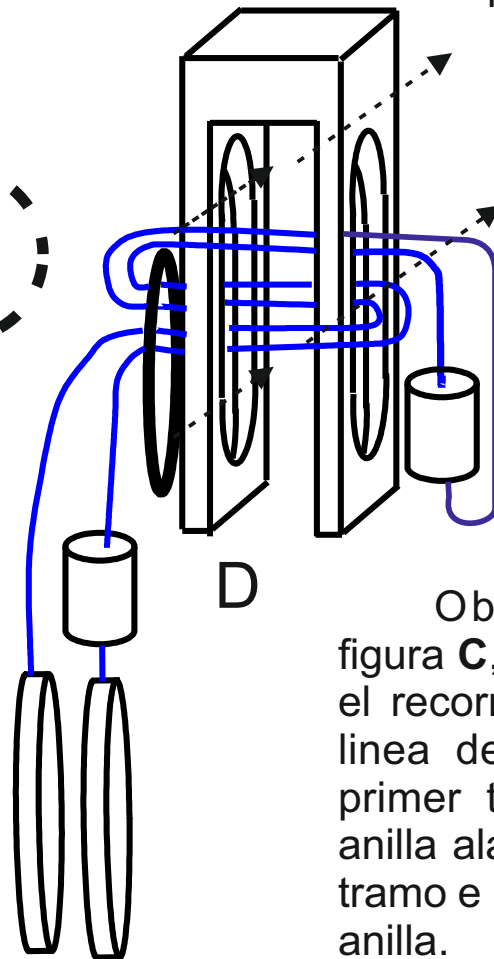
B

Partiendo de la figura A pasaremos la pieza que está al final de la derecha de la cuerda, siguiendo todo el recorrido de esta, hasta ponerla a la izquierda junto a la otra pieza idéntica.

Colocando la anilla en la posición representada con puntos en el dibujo B y siguiendo las líneas de puntos en el sentido de las flechas la llevaremos a la posición que ocupa (trazo continuo) a la izquierda.

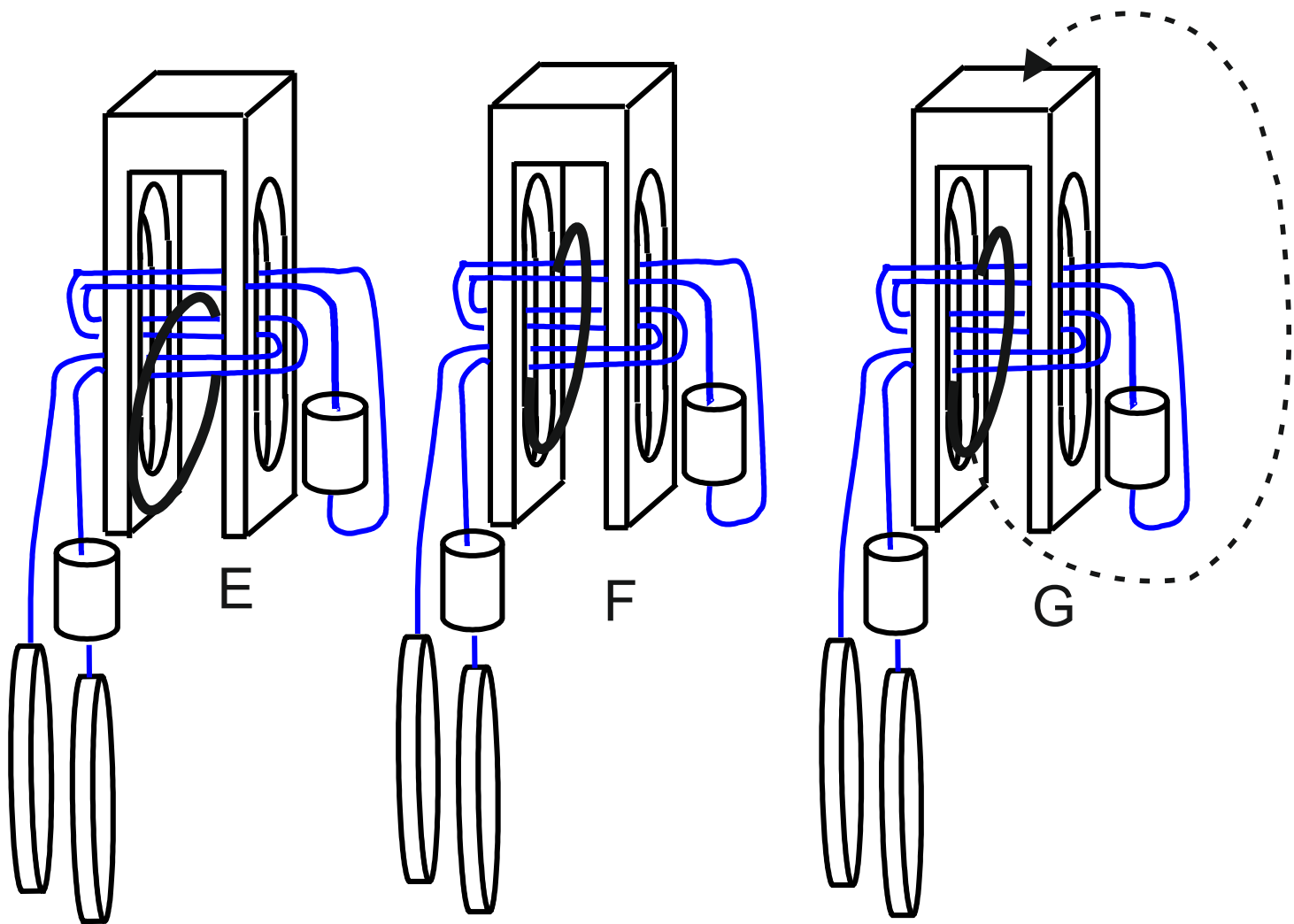


C



D

Observe que en la figura C, en la que estamos, el recorrido que marca con línea de puntos es en su primer tramo exterior a la anilla alargada en su primer tramo e interior a la segunda anilla.



Realizado el referido desplazamiento de la anilla a la derecha y pasada la bolita por su interior volveremos a desplazar la anilla a la izquierda para llegar a la posición **D**. Realizaremos a continuación el desplazamiento de la anilla marcado en el dibujo D con flechas de puntos y orientaremos la anilla, pasaremos la bolita por el interior de la anilla y orientaremos dicha anilla para ponerla en la posición del dibujo **F**. Girando la anilla como se indica en la figura **G** llegaremos a la posición **H**.

Ya solo falta llevar el extremo izquierdo de la cuerda siguiendo el camino de la otra mitad para dejar el puzle en la situación de inicio (figura **I**).

